

CHEMIN BLONDEL 10

4 VILLAS CONTIGUËS MINERGIE

Grand-Lancy - GE

Maîtres de l'ouvrage
Propriétaires privés

Architectes
2d ic Architectes Partenaires SA
Chemin des Courtillets 6
1212 Grand-Lancy
Stéphane Lorenzini
Gilles Degaudenzi

Entreprise générale
EDD SA
Route de Verbois 9
1288 Aire-la-Ville

Ingénieurs civils
Bosson Claude
Route de Sézegnin 39
1285 Athenaz (Avusy)

Bureaux techniques
Electricité:
Electritec SA
Rue de Montbrillant 5
1201 Genève

Sanitaire:
Eric Fuchs
Chemin du Faubourg-de-Cruseilles 19
1227 Carouge

Chauffage:
CANOCI Sàrl
Avenue Choiseul 23
1290 Versoix

Ventilation:
CT Climatech SA
Route de Satigny 42
1217 Meyrin

Systèmes énergétiques:
Conti & Associés Ingénieurs SA
Quai de Versoix 17
1290 Versoix

Géomètre
Christian Haller
Ingénieur géomètre officiel
Rue du Lièvre 4
1227 Les Acacias



SITUATION / PROGRAMME

Maisons unifamiliales contemporaines. Les constructions trouvent place sur un terrain de 1'454 m² situé non loin de la Route du Grand-Lancy, dans un environnement calme et agréablement vert, constitué de maison individuelles d'ancienne facture.

Ce tissu lâche offre la possibilité d'être densifié, tout en préservant le caractère résidentiel du site. La parcelle d'accueil présente la forme d'un trapèze et s'incline en pente douce du nord au sud, favorisant une implantation et un développement des volumes construits en décrochements successifs.

Visant le label Minergie, le programme définit des constructions de qualité et une conception d'habitat qui correspond clairement aux attentes du marché contemporain du logement, tout en assurant un niveau de coût acceptable. L'ensemble occupe une emprise au rez-de-chaussée limitée à 261 m², pour 559 m² de surface brute de planchers et un volume global de 3'413 m³ SIA.

Les villas, se composent d'un rez sur sous-sol et d'un premier étage, offrant par ailleurs 9 places de parc extérieures, dont 7 couvertes.



Coordonnées
Chemin Blondel 10-10A-10B-10C
1212 Grand-Lancy

Conception 2009

Réalisation 2010 - 2011



PROJET

Choix constructifs et architecturaux cohérents.

Qualité d'image et de réalisation, apport de lumière naturelle favorisé, accès véhicules et piétons de plain-pied, terrasses généreuses et aménagements extérieurs soignés, caractérisent le projet.

Les volumes travaillés en décrochements successifs accompagnent la pente naturelle et contribuent à la bonne assise des constructions dans leur environnement. Dotées de toits à deux pans faiblement pentus et recouverts de tôle en zinc-titane avec chéneaux encaissés, les villas présentent une image simple et moderne, renforcée par le choix de grands vitrages développés sur toute la hauteur d'étage, au rez comme au 1er niveau.

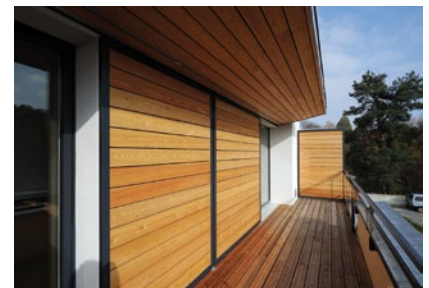
Ces fenêtres bénéficient de triples verres, en cohérence avec le choix d'une enveloppe thermique très performante, revêtue de crépi ou de mélèze, l'ensemble prenant appui sur une structure en béton armé. Ce dispositif est logiquement complété d'un chauffage moderne, produit par pompe à chaleur puisant l'énergie primaire

dans des forages géothermiques, à raison d'un puits par villa. Une ventilation à double flux avec récupération de chaleur complète le système qui comprend des centrales de chaufferie individualisées pour chacune des quatre unités. A l'intérieur, équipements, installations et finitions restent à choix des propriétaires, à partir d'une base classique. Les escaliers intérieurs sont exécutés en bois et ajourés, laissant ainsi la lumière pénétrer dans les volumes.

Enfin, le soin mis à l'aménagement des extérieurs contribue au confort des habitants, lesquels peuvent s'approprier l'entier des espaces construits et aménagés, de façon indifférente. L'ensemble répond aux diverses exigences du programme et traduit bien le standard typologique voulu pour ces constructions.

Photos

Image simple et construction efficace pour une réalisation représentative des standards contemporains.



CARACTÉRISTIQUES

Surface brute de plancher	:	559 m ²
Coût total	:	3'020'000.-
Coût m ³ SIA (CFC2)	:	885.-
Nombre de villas	:	4
Nombre de niveaux	:	rez + étage
Nombre de niveaux souterrains	:	1
Places de parc extérieures	:	9

